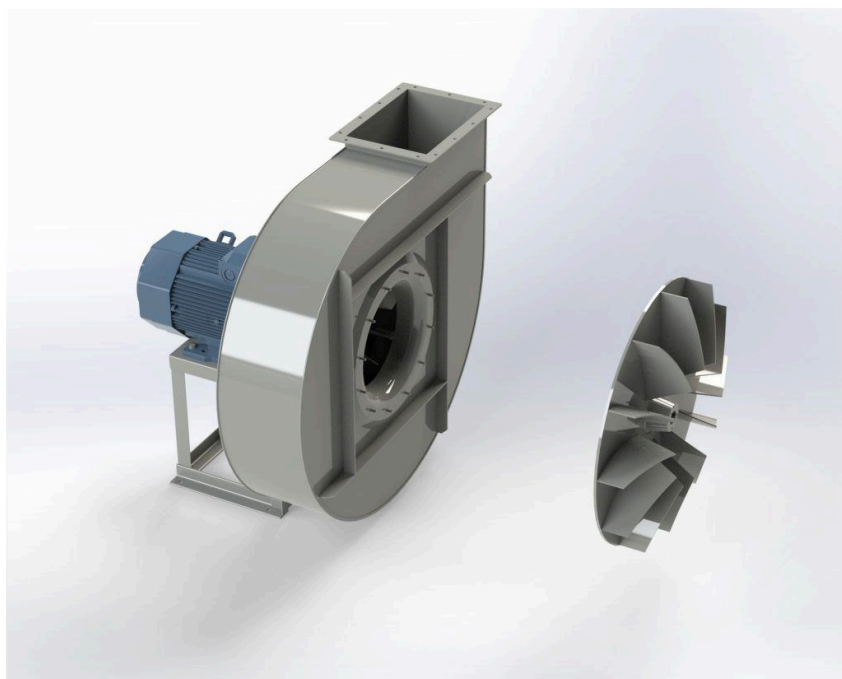


Datenblatt TQ



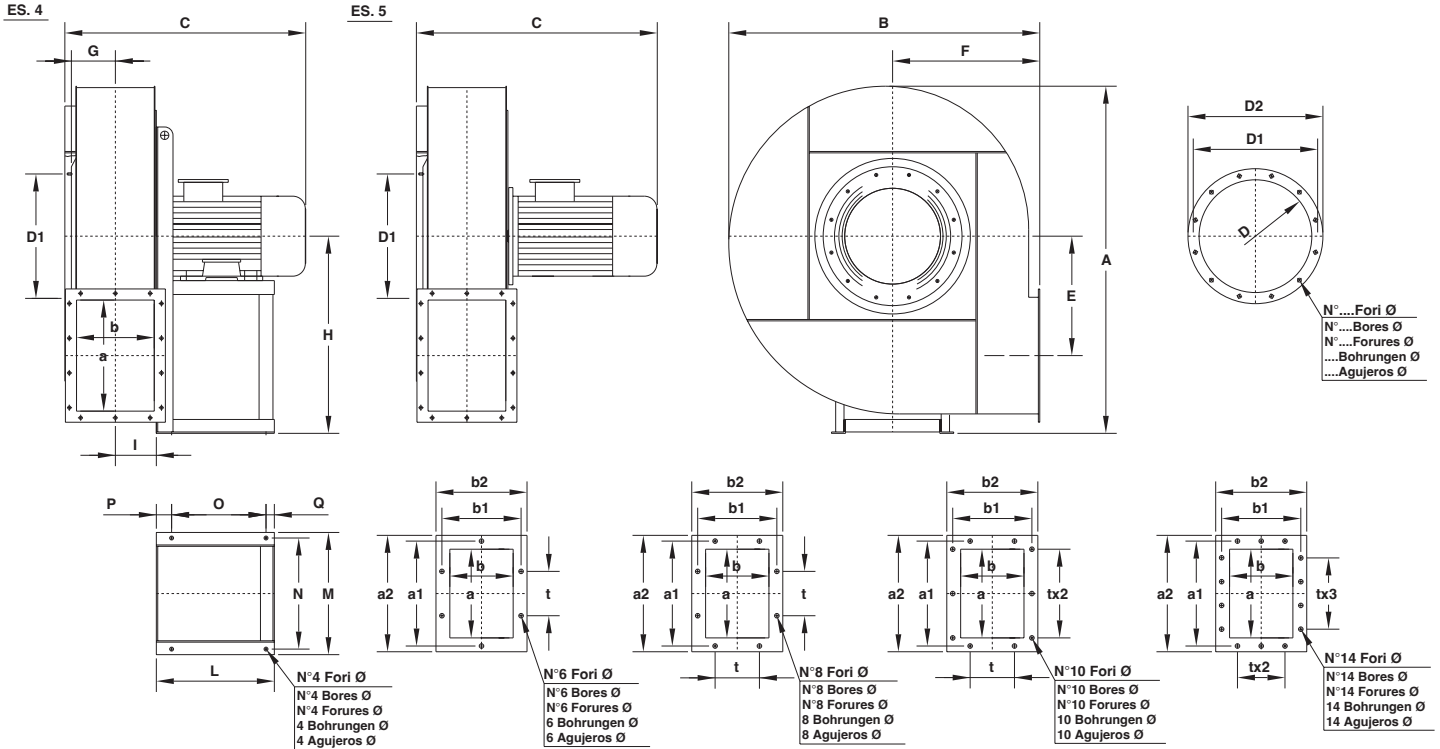
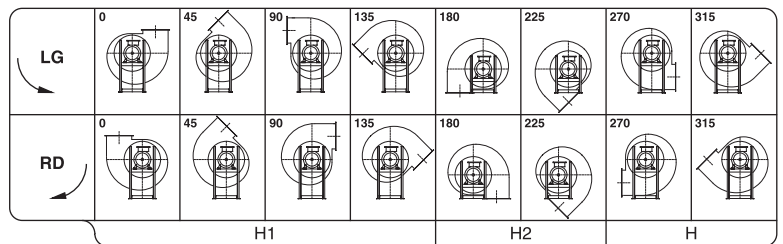


Tabella orientamenti / Table of discharge positions / Tableau d'orientation / Tabelle der Gehäusestellungen / Tabla de las orientaciones



Il ventilatore è orientabile
The fan is revolvable
Le ventilateur est orientable
Ventilatorgehäuse ist drehbar
El ventilador es orientable

N.B.: per motivi costruttivi interni, i ventilatori dalla grandezza 451÷501 seguono un orientamento con angoli di 30° anziché 45°. Necessitando i 45° renderlo noto al momento dell'ordinazione.
N.B.: for constructive reasons, the fans from size 451÷501 follow an orientation with angles of 30° of 45°. Therefore, when you place an order, you must clearly indicate if 45° are required.
N.B.: pour des raisons de construction, les ventilateurs de la grandeur 451÷501 suivent des orientation avec angles de 30° au lieu de 45°. En cas où 45° sont nécessaires pour l'installation, il suffit de le préciser lors de la commande.
N.B.: Aus bautechnischen Gründen kann die Gehäusestellung bei Ventilatoren der Serie 451÷501 nur mit einem Winkel von 30° anstatt 45° verändert werden. Gehäusestellungen mit einem Winkel von 45° sind bei der Bestellung deutlich anzugeben.
N.B.: Por razones de fabricación, los ventiladores de dimensiones 451÷501 siguen una orientación con ángulos de 30° en vez de 45°. En caso de que se necesiten 45°, se ruega especificarlo en el momento del pedido.

Tipo -Type -Typ -Tipo Ventilatore Fan Ventilateur Ventilator Ventilador	Motore Motor Moteur Motor Motor	Ventilatore Fan Ventilateur Ventilator Ventilador																Basamento Base Chassis Sockel Base					Flangia aspirante Inlet flange Bride a l'aspiration Flansch saugseitig Brida aspirante					Flangia premente Outlet flange Bride en refoulement Flansch druckseitig Brida impelente					Peso Weight Poids Gewicht Peso	PD ² GD ²
		A	B	C	E	F	G	H	H ₁	H ₂	I	L	M	N	O	P	Q	σ	D	D ₁	D ₂	N°	σ	a	b	a ₁	b ₁	a ₂	b ₂	t	t	N°		
TPA 221	71 A2	475	355	345	130	160	63	300	300	160	56	190	235	215	125	50	15	10	129	165	189	4	9,5	140	100	182	141	210	170	112	6	11,5	18	0,05
TPA 251	71 B2	530	450	370	170	200	80	315	315	200	76	190	235	215	125	50	15	10	185	219	255	8	11,5	200	140	241	182	270	210	112	8	11,5	20	0,07
TPA 282	80 A2	590	495	420	202	212	90	355	355	212	84	190	235	215	125	50	15	10	205	241	275	8	11,5	224	160	265	200	294	230	112	8	11,5	31	0,10
TPA 281	80 B2	590	495	420	202	212	90	355	355	212	84	190	235	215	125	50	15	10	205	241	275	8	11,5	224	160	265	200	294	230	112	8	11,5	31	0,15
TPA 312	90 S2	665	550	490	228	236	101	400	400	236	95	215	270	245	137	60	18	10	229	265	299	8	11,5	250	180	292	219	320	250	112	10	11,5	40	0,20
TPA 311	90 L2	665	550	490	228	236	101	400	400	236	95	215	270	245	137	60	18	10	229	265	299	8	11,5	250	180	292	219	320	250	112	10	11,5	42	0,25
TPA 352	100 LA2	745	620	585	263	265	114	450	450	265	105	260	332	300	200	35	25	12	255	292	325	8	11,5	280	200	332	249	360	280	125	10	11,5	58	0,35
TPA 402	132 SA2	830	695	670	292	300	128	500	500	300	117	320	392	360	250	45	25	12	286	332	366	8	11,5	315	224	366	273	395	304	125	10	11,5	85	0,55
TPA 401	132 SB2	830	695	670	292	300	128	500	500	300	117	320	392	360	250	45	25	12	286	332	366	8	11,5	315	224	366	273	395	304	125	10	11,5	86	0,65
TPA 452	132 MB2	930	780	700	328	335	145	560	560	335	132	320	392	360	250	45	25	12	321	366	401	8	11,5	355	250	405	300	435	330	125	10	11,5	104	0,90
TPA 451	160 MR2	930	780	835	328	335	145	560	560	335	132	425	440	400	340	55	30	14	321	366	401	8	11,5	355	250	405	300	435	330	125	10	11,5	128	1,20
TQ 631/A	112 M4	990	895	615	342	425	132	560	560	425	120	260	332	300	200	35	25	12	321	366	401	8	11,5	315	224	366	273	395	304	125	10	11,5	120	3,8
TQ 712/A	132 SA4	1115	1005	700	382	475	145	630	560	475	132	320	392	360	250	45	25	12	361	405	441	8	11,5	355	250	405	300	435	330	125	10	11,5	154	6,10
TQ 711/A	132 MA4	1115	1005	700	382	475	145	630	560	475	132	320	392	360	250	45	25	12	361	405	441	8	11,5	355	250	405	300	435	330	125	10	11,5	156	6,70
TQ 802/A	160 M4	1250	1120	870	430	530	160	710	630	530	146	425	440	400	340	55	30	14	406	448	486	12	11,5	400	280	448	332	480	360	125	14	11,5	183	9,00
TQ 801/A	160 L4	1250	1120	870	430	530	160	710	630	530	146	425	440	400	340	55	30	14	406	448	486	12	11,5	400	280	448	332	480	360	125	14	11,5	187	10,20
TQ 902/A	180 M4	1250	1120	905	405	530	181	710	630	530	165	470	500	450	370	65	35	14	506	551	586	12	11,5	450	315	497	366	530	395	125	14	11,5	222	12,00
TQ 902/B	180 L4	1250	1120	980	405	530	181	710	630	530	165	470	500	450	370	65	35	14	506	551	586	12	11,5	450	315	497	366	530	395	125	14	11,5	226	12,00

Tabella non impegnativa
 The above data are unbinding
 Tableaux sans engagement
 Maße unverbindlich
 Los datos de la tabla no son vinculantes

Peso ventilatore in kg (senza motore)
 Fan weight in kg (without motor)
 Poids du ventilateur en kg (sans moteurs)
 Ventilator Gewicht in kg (ohne Motor)
 Peso del ventilador en kg (sin motor)